

Prof. Dr. Sandra Schmidt

Systemischer Business Coach | Führungskräfteentwicklerin und Supervisorin

Ausbildung:

- Professorin für Sicherheitsbehördliches Einsatzmanagement und Führungswissenschaft
- Doktorin der Verwaltungswissenschaften (Dr. rer. publ.)
- Polizeidirektorin a. D.
- Zertifizierte Systemische Business Coachin und Senior Business Coachin
- Zertifizierte DGQ-Prozessmanagerin

Schwerpunktt Themen im Einzelcoaching

- Berufliche Neu- oder Umorientierung/ Weiterentwicklung
- Entscheidungsfindung
- Motivationsverlust und Sinnkrisen
- Führungsfragen und Führungskräfteentwicklung
- Selbst- und Zeitmanagement
- Stressmanagement und Work-Life-Balance
- Gesprächsvorbereitung
- Umgang mit Konflikten/ Konfliktbewältigung
- Persönliche Entwicklung
- Veränderungsprozesse und Transformation

Coachingerfahrung im HS-Bereich

- Langjährige Führungserfahrung in der öffentlichen Verwaltung sowie tiefes Verständnis organisationaler Strukturen.
- Externe systemische Business Coachin mit neutralem, professionellem Blick auf Prozesse und Beziehungen.
- Verbindet interne Organisationskenntnis mit der Unabhängigkeit externer Beratung.

Referenzen:

- Keine Angaben aus datenschutzrechtlichen Gründen bzw. wegen Vertraulichkeitszusagen.

Sprachen

- Deutsch

Kontakt



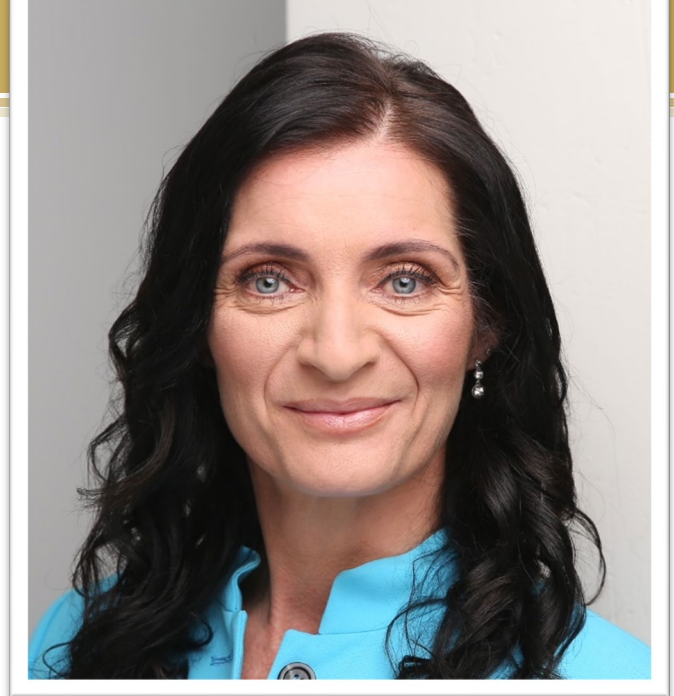
kontakt@thecoach4business.de



[linkedin.com/prof-dr-sandra-schmidt](https://www.linkedin.com/prof-dr-sandra-schmidt)



<https://www.thecoach4business.de/>



Ich übernehme Verantwortung und arbeite gerne mit und für Menschen. Was mich auszeichnet sind meine Strukturiertheit, Analysefähigkeit, soziale Kompetenz und Empathie, was eine erfolgreiche Zusammenarbeit und Interaktion mit anderen Menschen unterstützt. Ich agiere mit Haltung und trete für meine Überzeugungen ein.

Ich verstehe Coaching als wertvolles Instrument der Selbstreflexion und Weiterentwicklung in beruflichen Kontexten, die zur persönlichen Bildung, zu Wachstum und zur Verantwortlichkeit beitragen.

Die/der Klient/in und ich agieren auf Augenhöhe – es existiert keine asymmetrische Klient-Coach-Beziehung.